

CONOSCIAMO IL NUOVO CONTATORE ELETTRONICO

Lo smart meter per la misura intelligente dei
consumi idrici



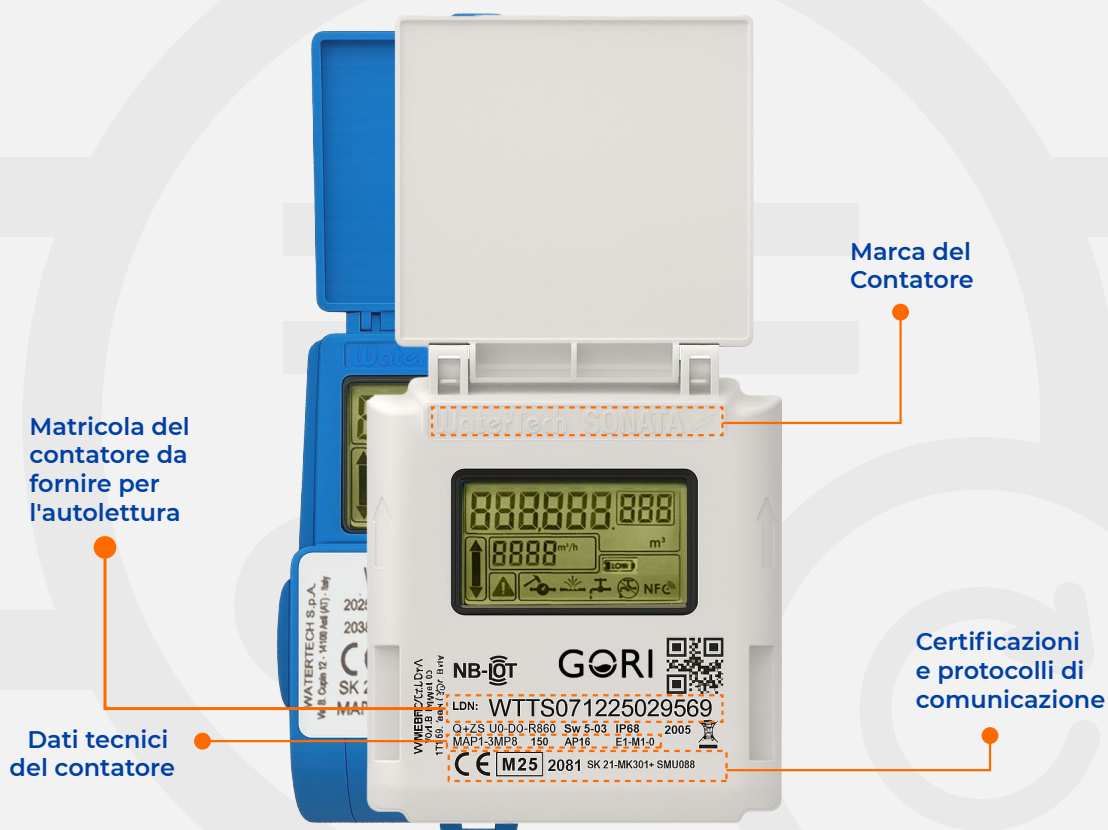
GUARDIAMO INSIEME IL NUOVO CONTATORE ELETTRONICO: LE ISCRIZIONI SUL QUADRANTE

Cos'è un contatore Elettronico?

La funzione principale del tuo nuovo contatore elettronico è, come per i vecchi misuratori meccanici, la misura fiscale, la registrazione e la visualizzazione dei volumi consumati, nel rispetto della normativa vigente in materia. A differenza di quello meccanico, il nuovo contatore elettronico ti fornisce ulteriori informazioni che lo rendono uno "Smart Meter", ovvero un contatore intelligente.

SPECIFICHE TECNICHE DEL CONTATORE

Guida alla lettura dei dati tecnici





LETTURA DEL CONTATORE

È il volume di acqua consumata, espresso in metri cubi (m^3). Quando comunichi l'autolettura, leggi solo questi numeri ignorando gli zeri a sinistra. Non comunicare i numeri più piccoli a destra dopo il punto, nel riquadro rosso, che indicano i litri.

0.000 m^3/h

PORTATA

È la misura istantanea del flusso idrico, espresso in metri cubi per ora (m^3/h) ricalcolata ogni 10 secondi.



IL DISPLAY: LA LETTURA E LA PORTATA

COS'È LA PORTATA DI UN CONTATORE DELL'ACQUA?

La portata è la misura del flusso idrico che attraversa il tuo contatore in quell'istante.

Se il valore visualizzato è 0000 vuol dire che in quel momento non vi è alcun consumo dell'acqua.

Ad esempio, un valore di 0.300 m^3/h (equivalenti a 300 litri/ora) corrisponde ad un rubinetto di casa aperto.

COME FUNZIONA IL NUOVO CONTATORE ELETTRONICO?

È alimentato con batteria di lunga durata, che non è né ricaricabile, né sostituibile. Il display del contatore elettronico - che non ha pulsanti - è sempre acceso. Il tuo contatore è totalmente impermeabile e può operare normalmente anche se immerso in acqua. Il corpo del contatore è termo-sigillato e non se ne deve tentare l'apertura, in quanto ciò rappresenterebbe un abuso legalmente perseguibile, come da Regolamento del Servizio Idrico Integrato. I dati del tuo contatore elettronico non possono essere consultati utilizzando smartphone o tablet, né il contatore può essere connesso a modem o reti wi-fi private o similari.



DIREZIONE DEL FLUSSO

Questa freccia indica la direzione del flusso di acqua, che deve essere diretta verso l'alto durante l'erogazione ad indicare che l'acqua scorre nella direzione della freccia stampata sul quadrante.



SIMBOLI LUMINOSI INFORMATIVI

In particolari condizioni di funzionamento si accendono /spengono simboli luminosi informativi.



I SIMBOLI LUMINOSI INFORMATIVI SUL DISPLAY

QUALI INFORMAZIONI INDICANO I SIMBOLI LUMINOSI SUL DISPLAY?



CONSUMO CONTINUO

Indica che il tuo contatore sta registrando di continuo un consumo idrico. Il simbolo si accende dopo 24 ore di consumo ininterrotto.

SUGGERIMENTI

Se l'avviso persiste, vi sono due ipotesi:

- almeno uno dei rubinetti (o altro dispositivo idraulico) della tua abitazione è aperto, anche parzialmente, in modo continuo;
- vi è un possibile guasto o una rottura, anche occulta, nel tuo impianto interno.

Richiedi la verifica ad un tecnico di fiducia.
Non serve contattare GORI.



CONSUMO SIGNIFICATIVO

Indica che il tuo contatore sta registrando un consumo elevato. Il simbolo si accende dopo 60 minuti di consumo con portata maggiore di 800 litri per ora (0,800 m³/h), equivalenti all'incirca a 2 o 3 rubinetti aperti. Se l'erogazione si arresta o la portata scende sotto 800 litri per ora, la spia si spegne.

SUGGERIMENTI

Se l'avviso persiste, vi sono due ipotesi:

- almeno due rubinetti (o apparecchi) sono completamente aperti in modo continuo;
- vi è un possibile guasto o una rottura, anche occulta, nel tuo impianto interno.

Richiedi la verifica ad un tecnico di fiducia. Non serve contattare GORI.



TUBO VUOTO

Indica che il tuo contatore non è completamente pieno d'acqua ed in tal caso non vi è registrazione del consumo. L'avviso si spegne se il contatore ritorna ad essere completamente pieno d'acqua.

SUGGERIMENTI

se l'avviso persiste sono possibili tre ipotesi:

- l'impianto è stato chiuso e/o limitato, per morosità;
- vi è una sospensione idrica;
- vi è un problema di distribuzione dell'acqua nella zona, che puoi segnalare al **numero verde guasti GORI 800 218270**.



BATTERIA IN ESAURIMENTO

Indica che la batteria si sta scaricando. La batteria non è ricaricabile né sostituibile.

SUGGERIMENTI

Contatta il **numero verde guasti GORI 800 900161**, per la sostituzione del contatore, che può essere eseguita solo da GORI, senza oneri a tuo carico.



INFORMAZIONE GENERICA

Simbolo generico di informazione diversa da quelle sopra indicate.

SUGGERIMENTI

Se il simbolo luminoso permane acceso per almeno 24-48 ore, contatta il **numero verde guasti GORI 800 218270** per l'eventuale sostituzione del contatore.






FLUSSO INVERSO

Significa che il tuo contatore sta registrando flusso al contrario. Se la freccia “opposta” al normale flusso si accende saltuariamente vuol dire che il tuo impianto interno non è disconnesso correttamente dalla rete pubblica e devi adeguarlo, come prescrive il Regolamento del Servizio Idrico Integrato di Gori.

Se la freccia “verso il basso” resta sempre accesa mentre vi è erogazione, vuol dire che il tuo contatore è stato accidentalmente montato al contrario e devi segnalarlo al numero verde guasti GORI 800 218270.



AVVISO SUL DISPLAY

Se il simbolo informativo  resta illuminato per oltre 24-48 ore, ti invitiamo a segnalarlo al numero verde guasti Gori 800 218270 attivo h24 e gratuito, per l'eventuale sostituzione del contatore.

GORI S.p.A

Sede legale e Direzione generale
Via Trentola, 211 - 80056 Ercolano
Codice Fiscale e Partita IVA: 07599620635
© Copyright GORI S.p.A.
Tutti i diritti sono riservati



Scarica
la nuova App



Numero Verde Gori
segnalazione guasti

800.21.82.70

Attivo h24 e gratuito