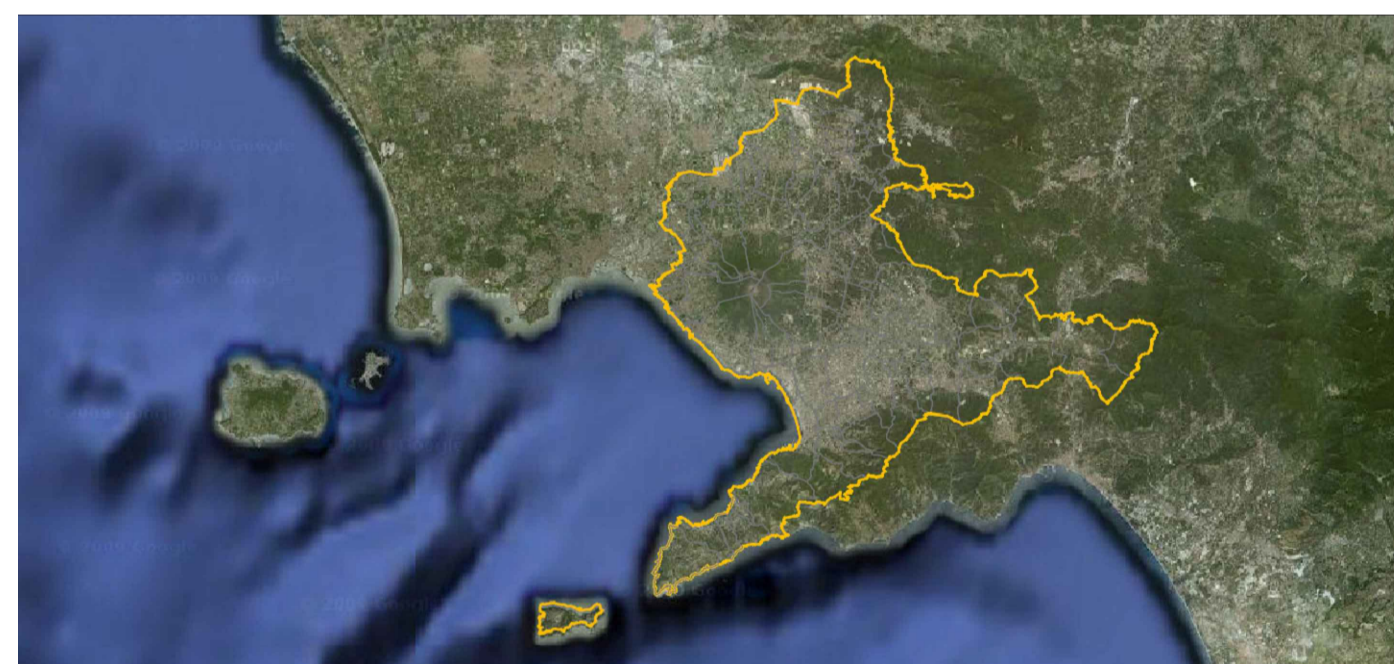


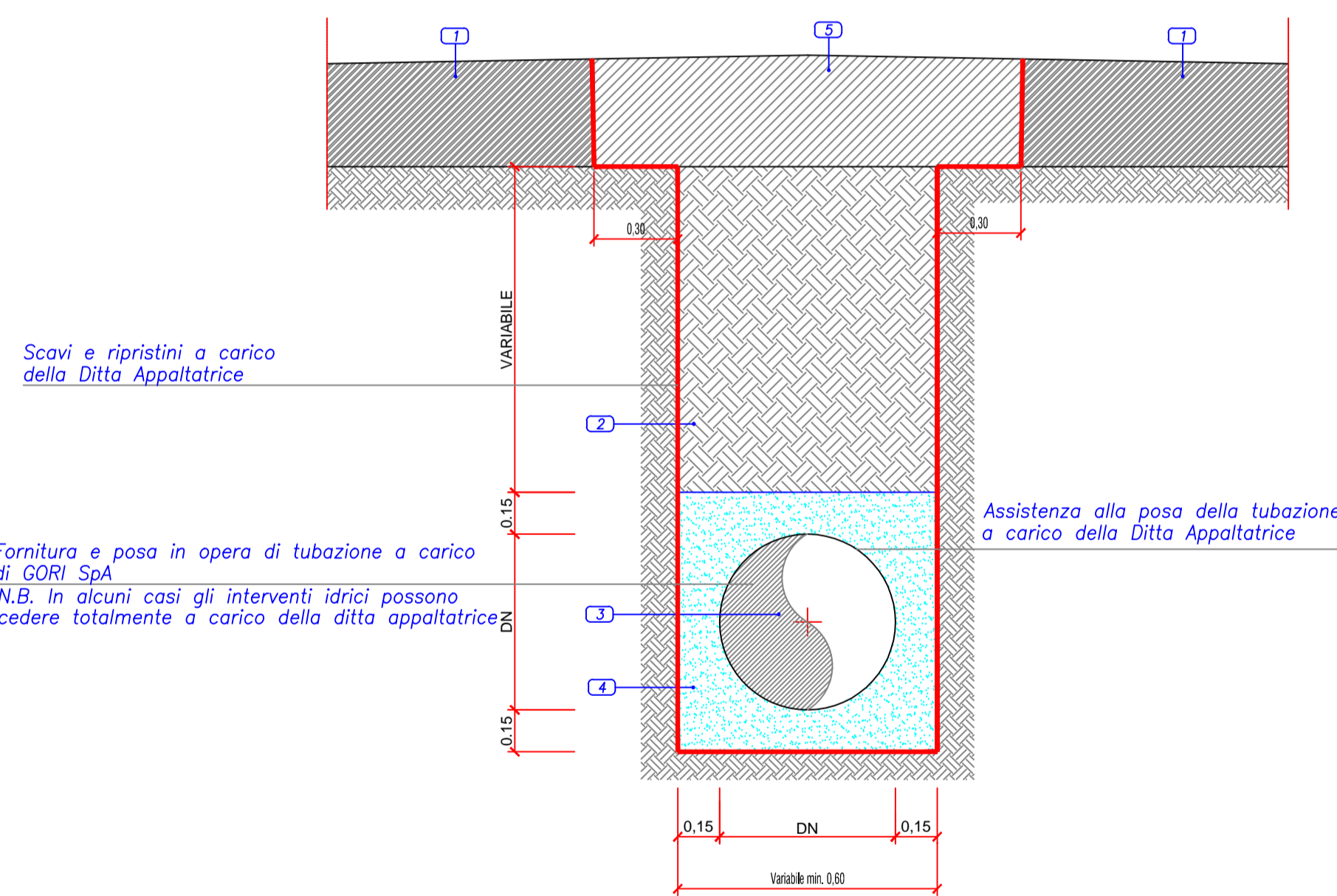
Ambito Distrettuale Sarnese Vesuviano



Accordo quadro per l'esecuzione delle opere civili e supporto alla posa delle condotte idriche ricadenti del territorio dell' Ambito Distrettuale Sarnese Vesuviano

	Elaborato:	Titolo:				
	TAV.02	Particolari esecutivi tipologici Sezioni tipo di scavo				
OPERATION Il Responsabile ing. Andrea Palomba	Scala:	-				
COLLABORATORI	Revisione	Data	Redatto	Verificato	Approvato	
DATA Ottobre 2018			IL PROGETTISTA		IL RUP	

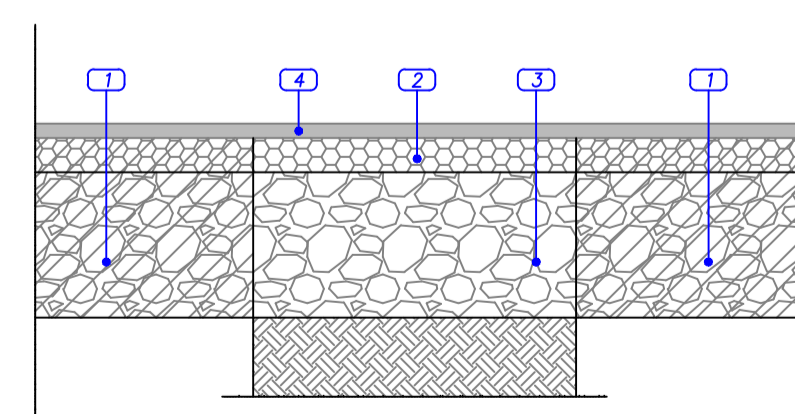
SEZIONE TIPO DI SCAVO RETE IDRICA



- LEGENDA**
- 1 Pavimentazione esistente
 - 2 Rinterramento con materiali provenienti dagli scavi
 - 3 Tubazione idrica di progetto
 - 4 Rinfianco in sabbia o cls per ricoprimenti inferiori a 50 cm
 - 5 Ripristino della pavimentazione esistente
- La larghezza e la lunghezza dei ripristini stradali possono variare a seconda delle prescrizioni dell'ente proprietario della strada

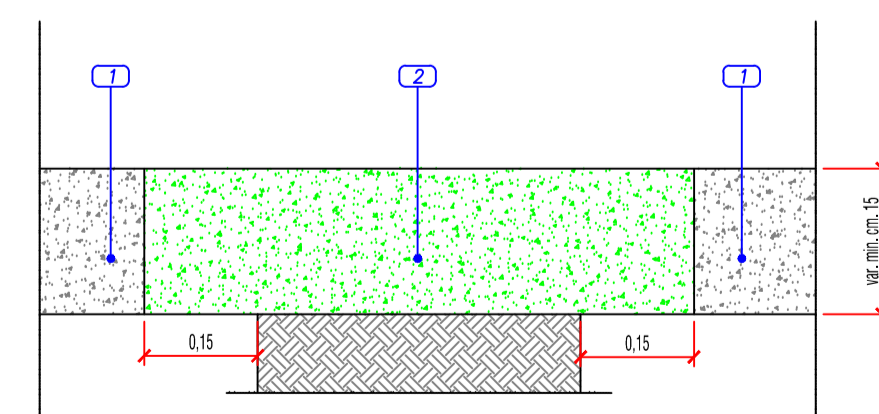


Sede stradale bitumata



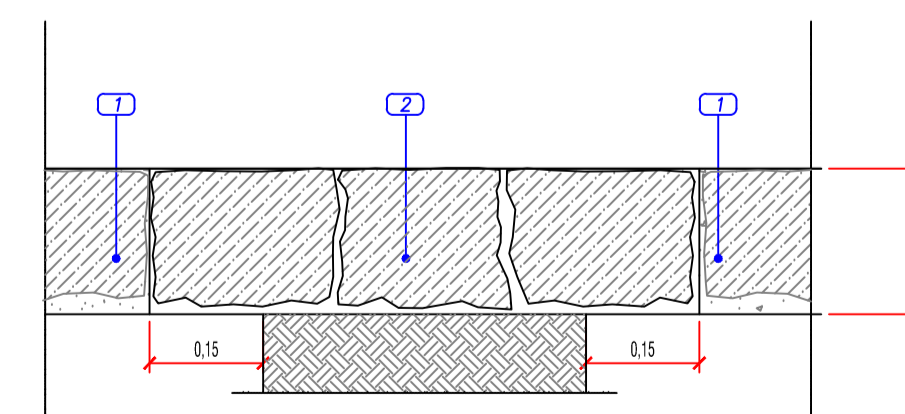
- LEGENDA**
- 1 Pacchetto stradale esistente
 - 2 Binder sp. cm. 10
 - 3 Misto stabilizzato sp. cm. 30
 - 4 Manto d'usura sp. cm 3, previa fresatura del piano viabile
- La larghezza e la lunghezza dei ripristini stradali possono variare a seconda delle prescrizioni dell'ente proprietario della strada

Sede stradale cementata



- LEGENDA**
- 1 Pacchetto stradale esistente
 - 2 Pavimentazione in cls dosato a q.li 3,00 sp. min cm. 15
- La larghezza e la lunghezza dei ripristini stradali possono variare a seconda delle prescrizioni dell'ente proprietario della strada

Sede stradale lastricata in basoli o cubetti



- LEGENDA**
- 1 Pacchetto stradale esistente
 - 2 Lastricato di basoli o cubetti
- La larghezza e la lunghezza dei ripristini stradali possono variare a seconda delle prescrizioni dell'ente proprietario della strada