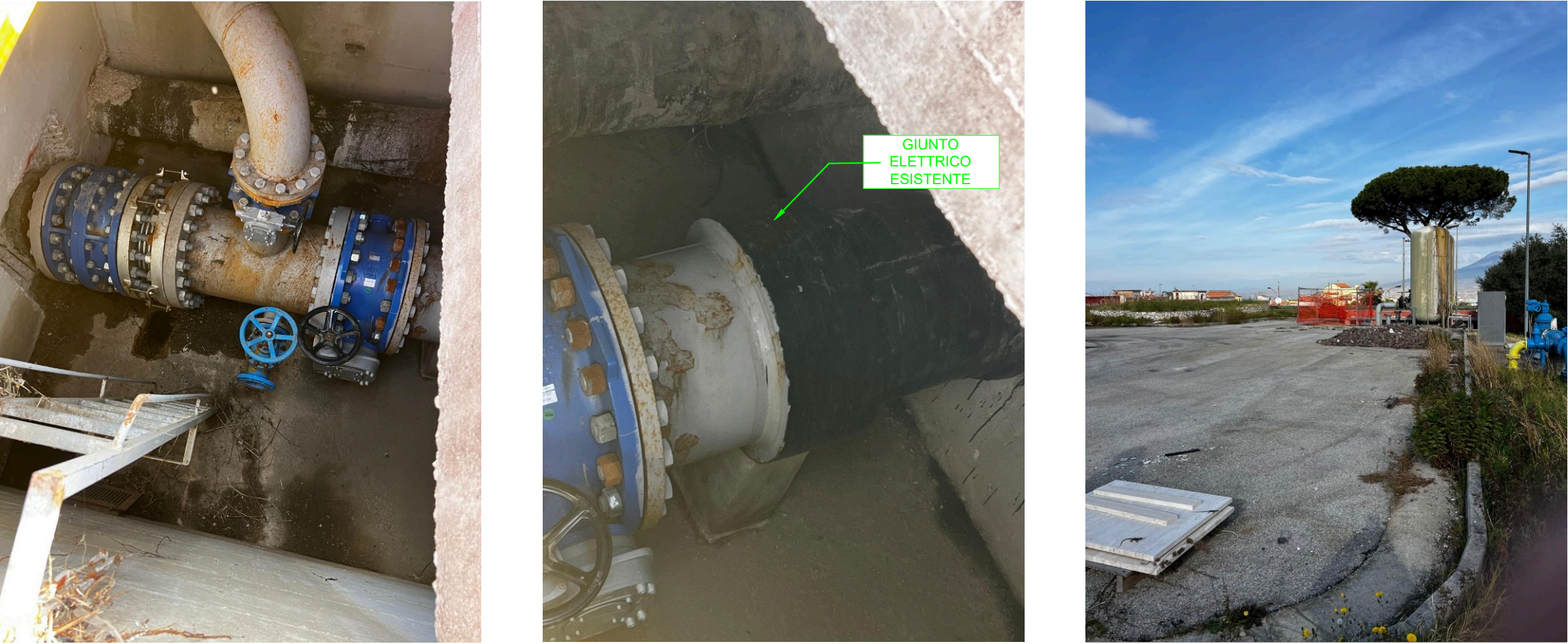


INQUADRAMENTO PLANIMETRICO SU CTR - SCALA 1:500



INQUADRAMENTO PLANIMETRICO SU ORTOFOTO - SCALA 1:500

DOCUMENTAZIONE FOTOGRAFICA



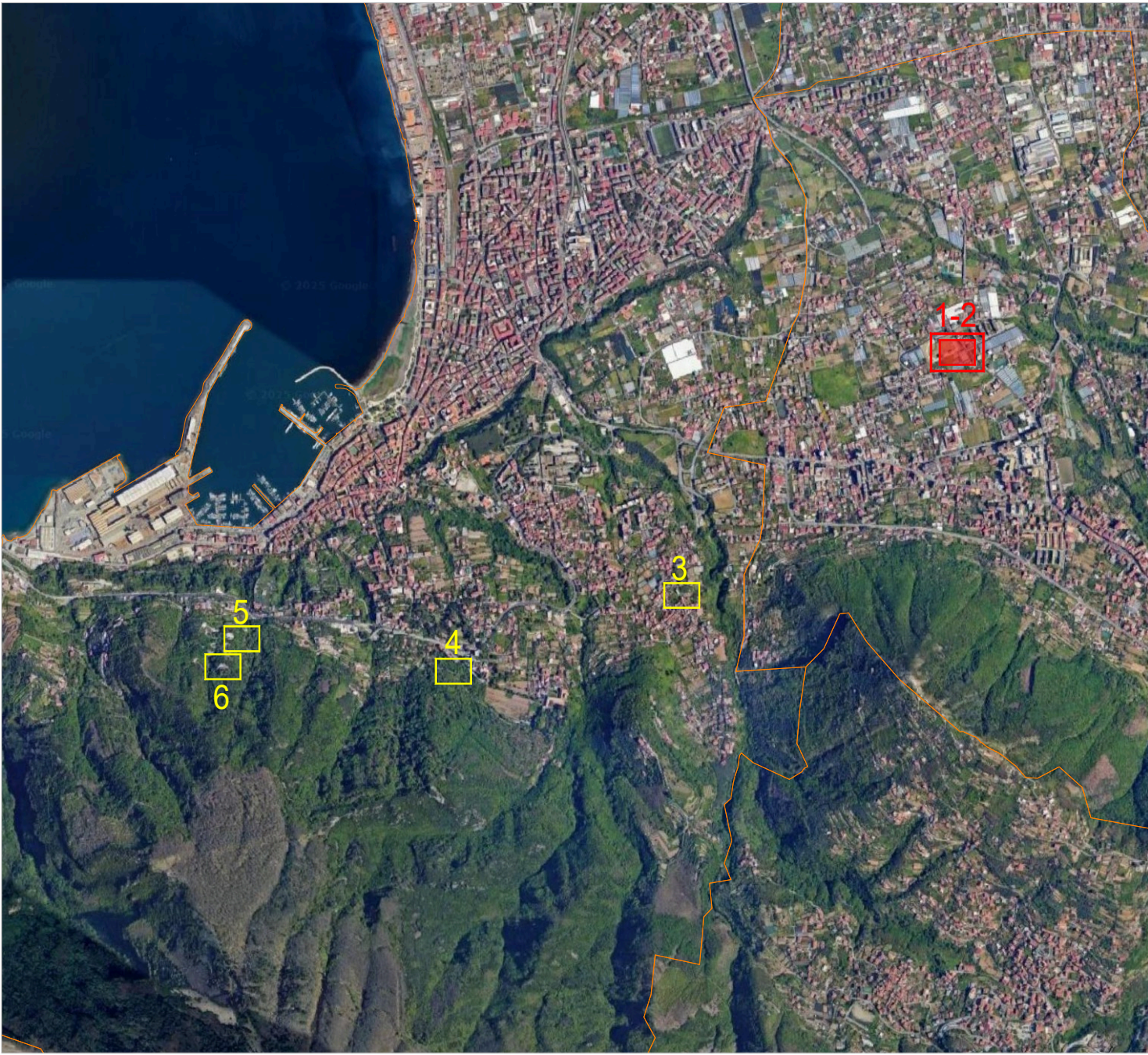
DN600 GRAGNANO IN USCITA DALLA CENTRALE E AREA MANUFATTO, SI RILEVA LA PRESENZA (SECONDA FOTO) DEL GIUNTO DIELETTRICO

NOTA. LADDOVE SIANO GIA' PRESENTI GIUNTI DIELETTRICI, L'IMPRESA E' TENUTA IN OGNI CASO A VERIFICARNE LO STATO DI CONSISTENZA ED IL CORRETTO FUNZIONAMENTO PER I PARTICOLARI COSTRUTTIVI SI RIMANDA AGLI ELABORATI C3,C4,C5,C6.



INQUADRAMENTO PLANIMETRICO SU ORTOFOTO - SCALA 1:200

K-PLAN
(SCALA 1:25.000)



Ambito Distrettuale Sarnese Vesuviano
Legge 02/12/2015



ACCORDO QUADRO PER SERVIZI DI PROGETTAZIONE PER LE INFRASTRUTTURE DEL SERVIZIO IDRICO INTEGRATO (S.I.I.) DI COMPETENZA DELLA GORI S.P.A. RICADENTI NEL TERRITORIO DELL'AMBITO DISTRETTUALE SARNESE-VESUVIDANO DELLA REGIONE CAMPANIA - LOTTO 1_Codice Identificativo Gara (CIG): B15293B24D

Ripristino funzionale della protezione catodiche della condotta adduttrice DN600 Gragnano-Punta Baccoli del sistema di adduzione dei Monti Lattari

	INT	PROGETTO DI FATTIBILITÀ TECNICA ED ECONOMICA		
	ODL			
	WBS			
	Elaborato:	C2.1		
INGEGNERIA Il Responsabile Ing. Giuseppina Riccio	Scala:	VARIE		
	CONSULENZA	Revisione	Motivo della revisione	Data
		0	Emissione per approvazione	Maggio 2025
IL PROGETTISTA		IL RUP		