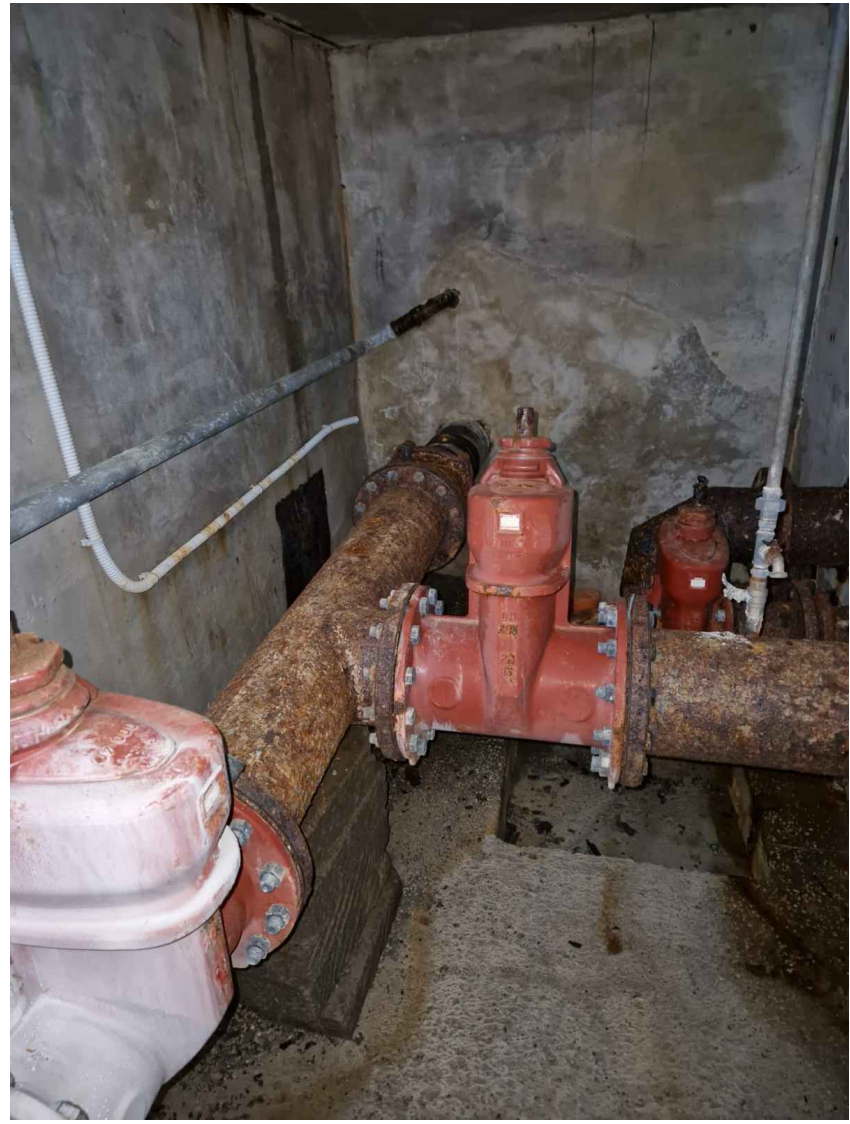
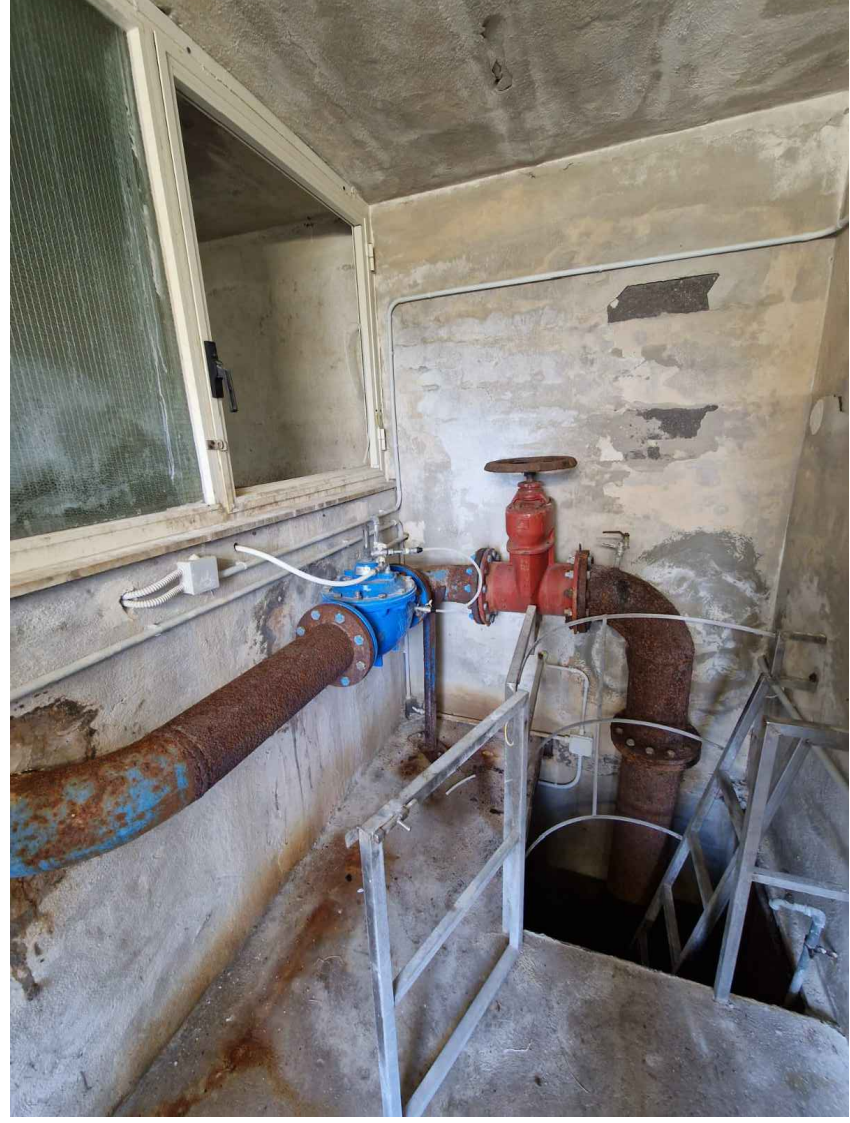


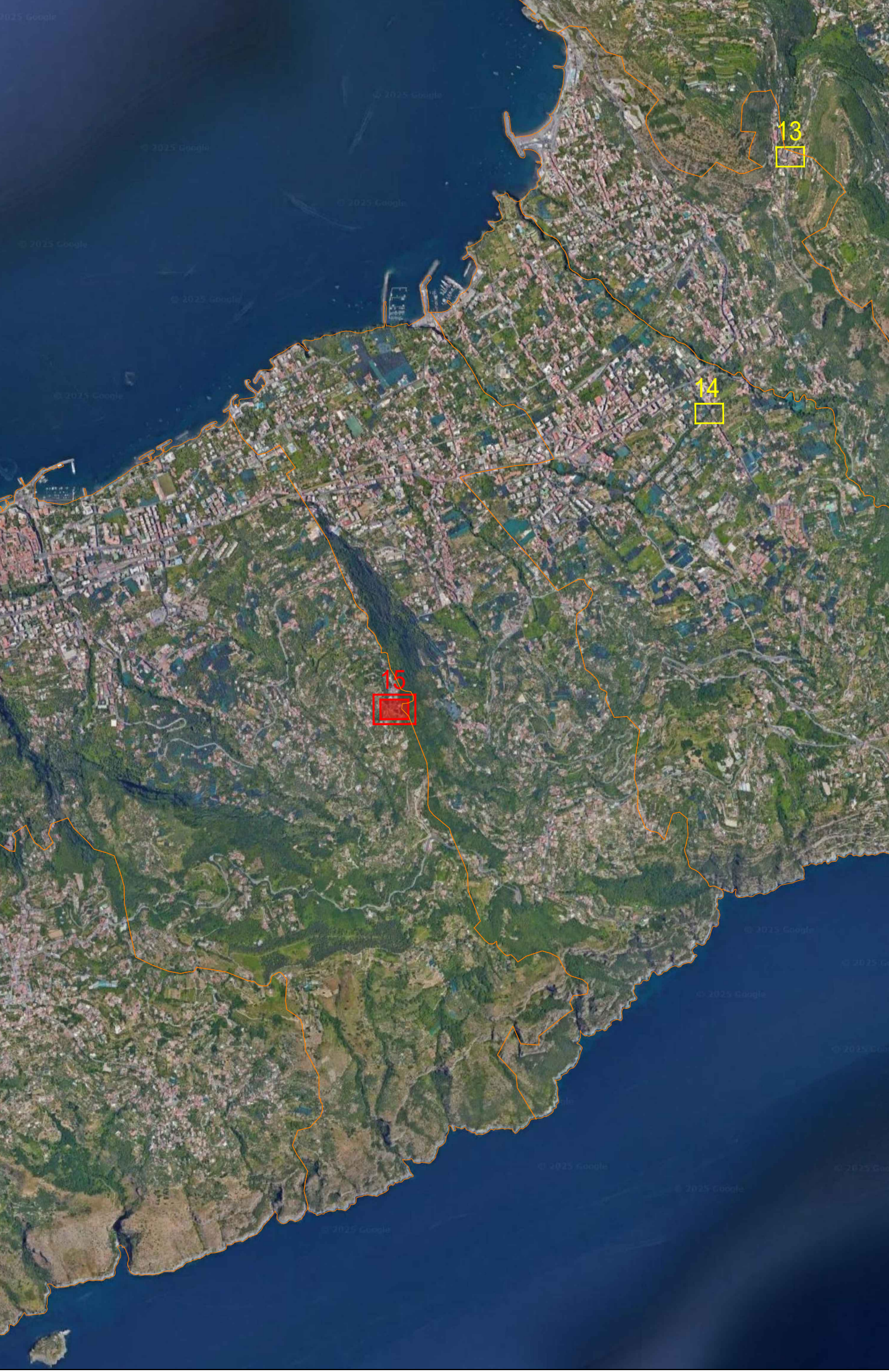
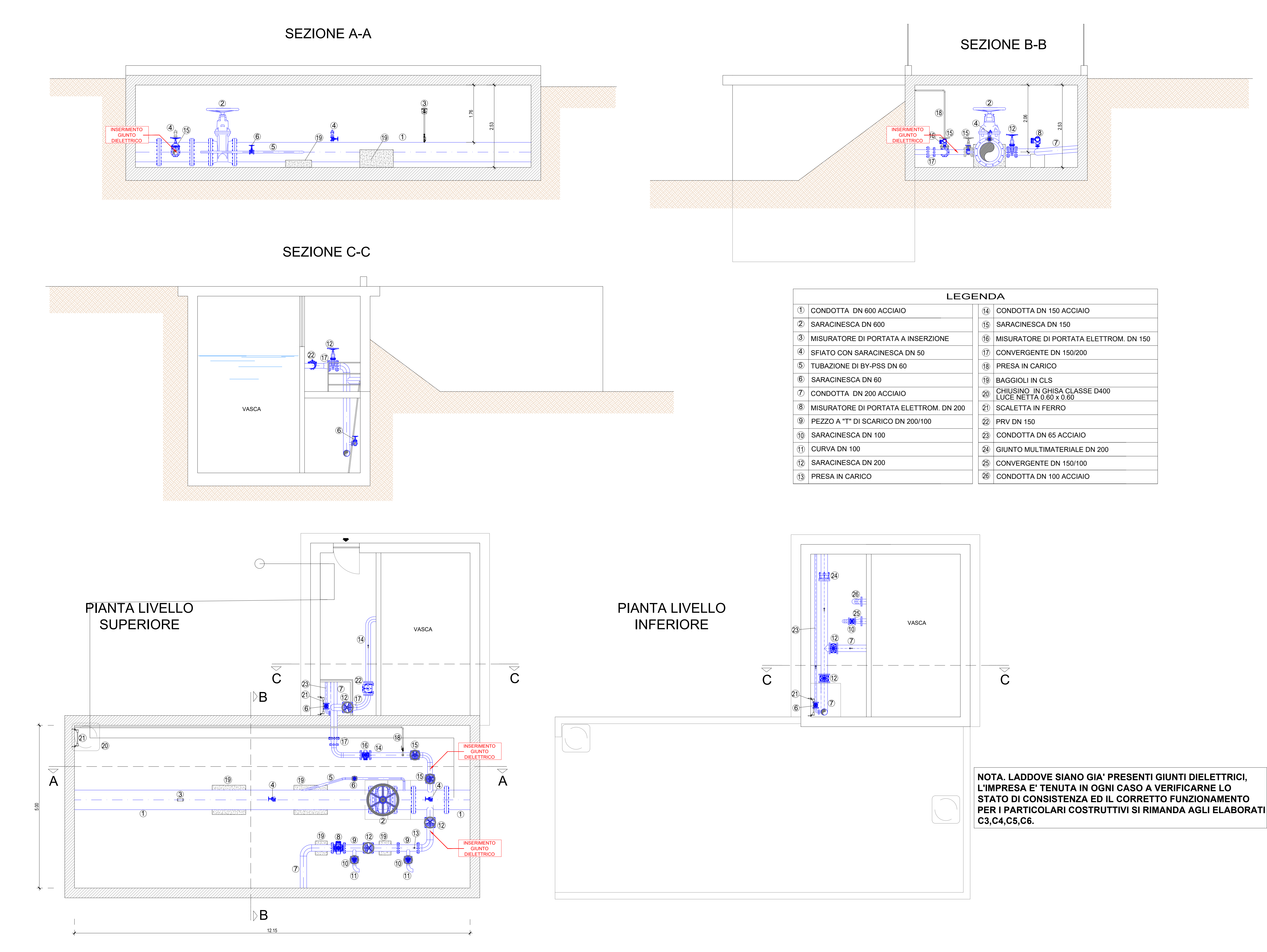
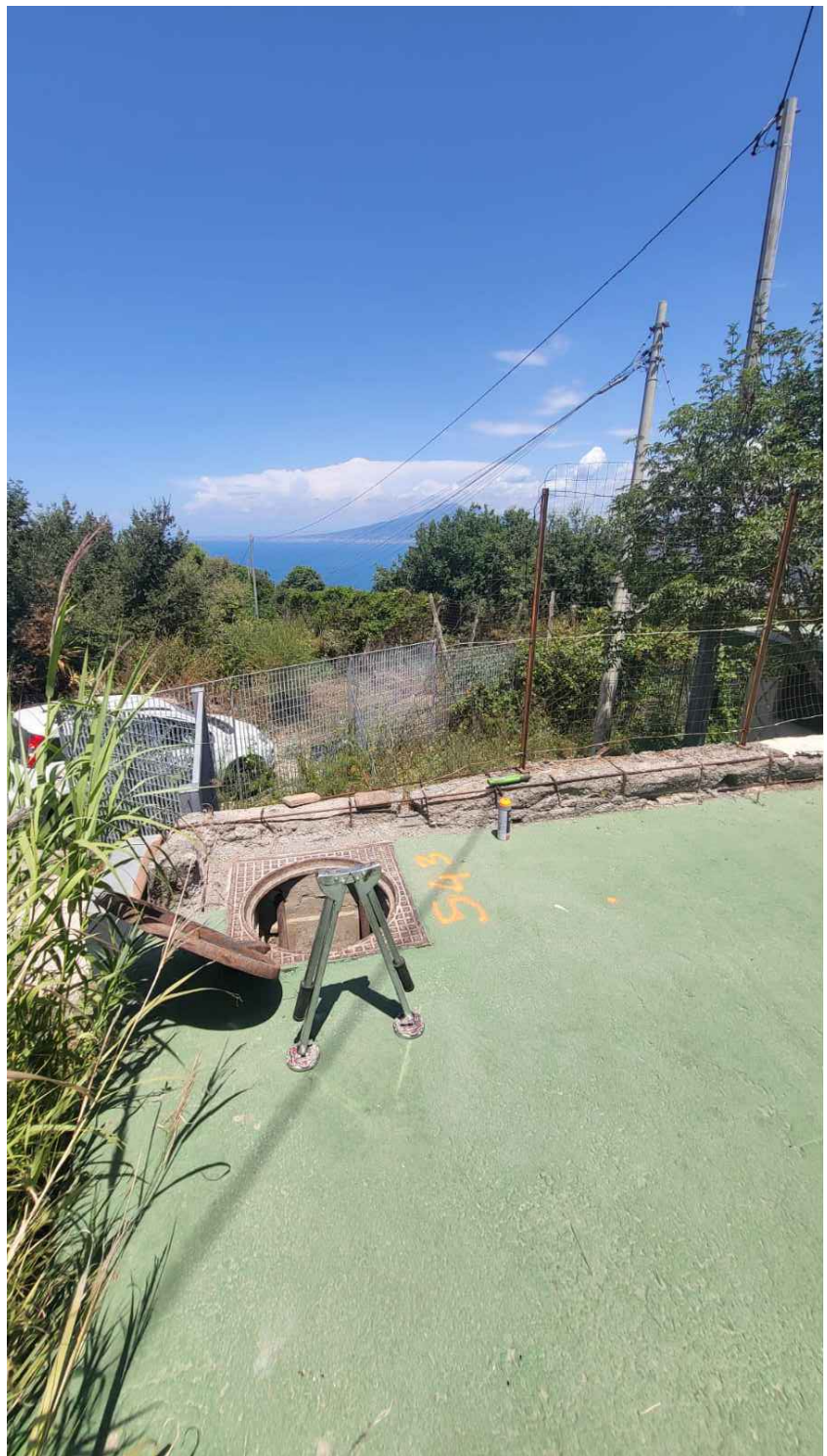
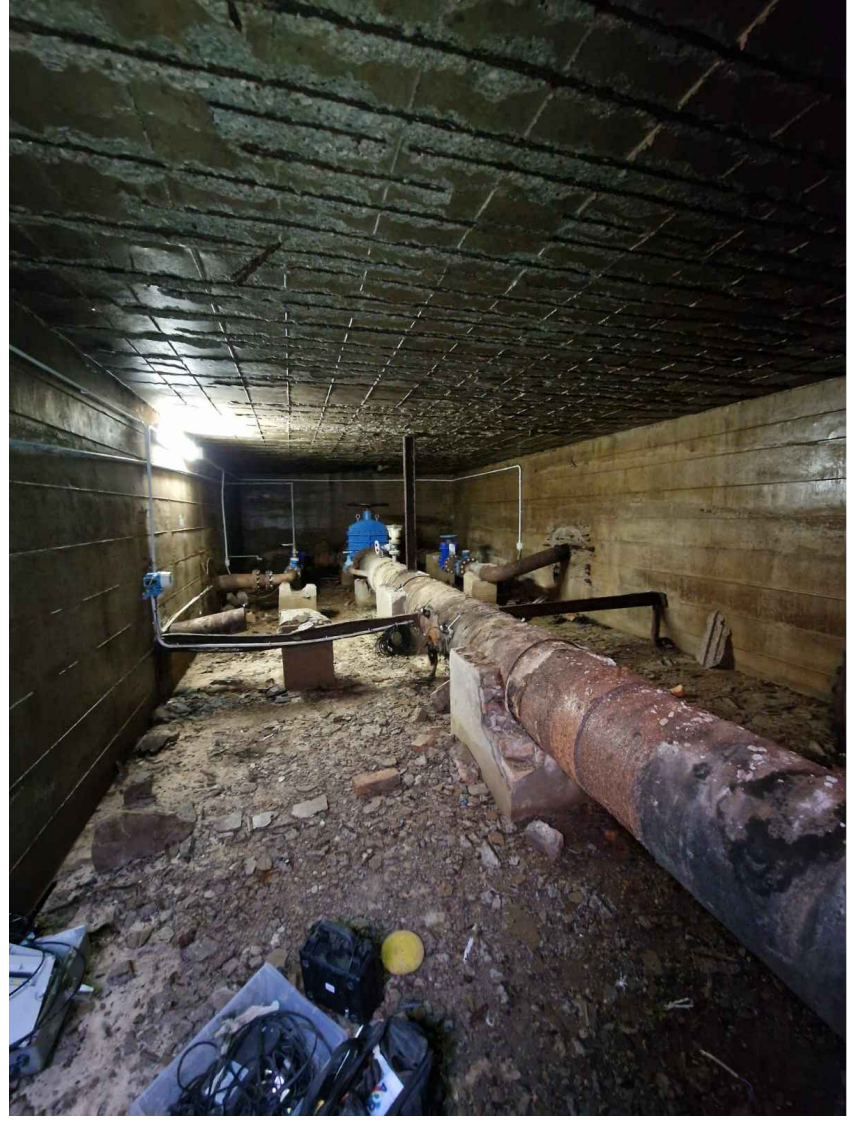
STRALCIO PLANIMETRICO SU ORTOFOTO
(SCALA 1:200)



IDGIS: GOESIT00000000000121



IDGIS: GOACAM00000000011543



ENTE IDRICO CAMPANO

GORI

Ambito Distrettuale Sarnese Vesuviano
Legge 02/12/2015

ACCORDO QUADRO PER SERVIZI DI PROGETTAZIONE PER LE INFRASTRUTTURE DEL SERVIZIO IDRICO INTEGRATO (S.I.I.) DI COMPETENZA DELLA GORI S.P.A. RICADENTI NEL TERRITORIO DELL'AMBITO DISTRETTUALE SARNESE-VESUVIANO DELLA REGIONE CAMPANIA - LOTTO 1_Codice Identificativo Gara (CIG): B15293B24D

Ripristino funzionale della protezione catodiche della condotta adduttrice DN600
Gragnano-Punta Baccoli del sistema di adduzione dei Monti Lattari

PROGETTO DI FATTIBILITÀ TECNICA ED ECONOMICA

Elaborato: C2.15

Tratta D - PARTITORE CAMPITELLI

Scale: VARIE

Revisione: 0

Matteo della revisione: Maggio 2025

Data: Maggio 2025

IL PROGETTISTA: **FINALEA** ingegneri

IL RUP:

Il presente progetto è protetto a termini di legge.