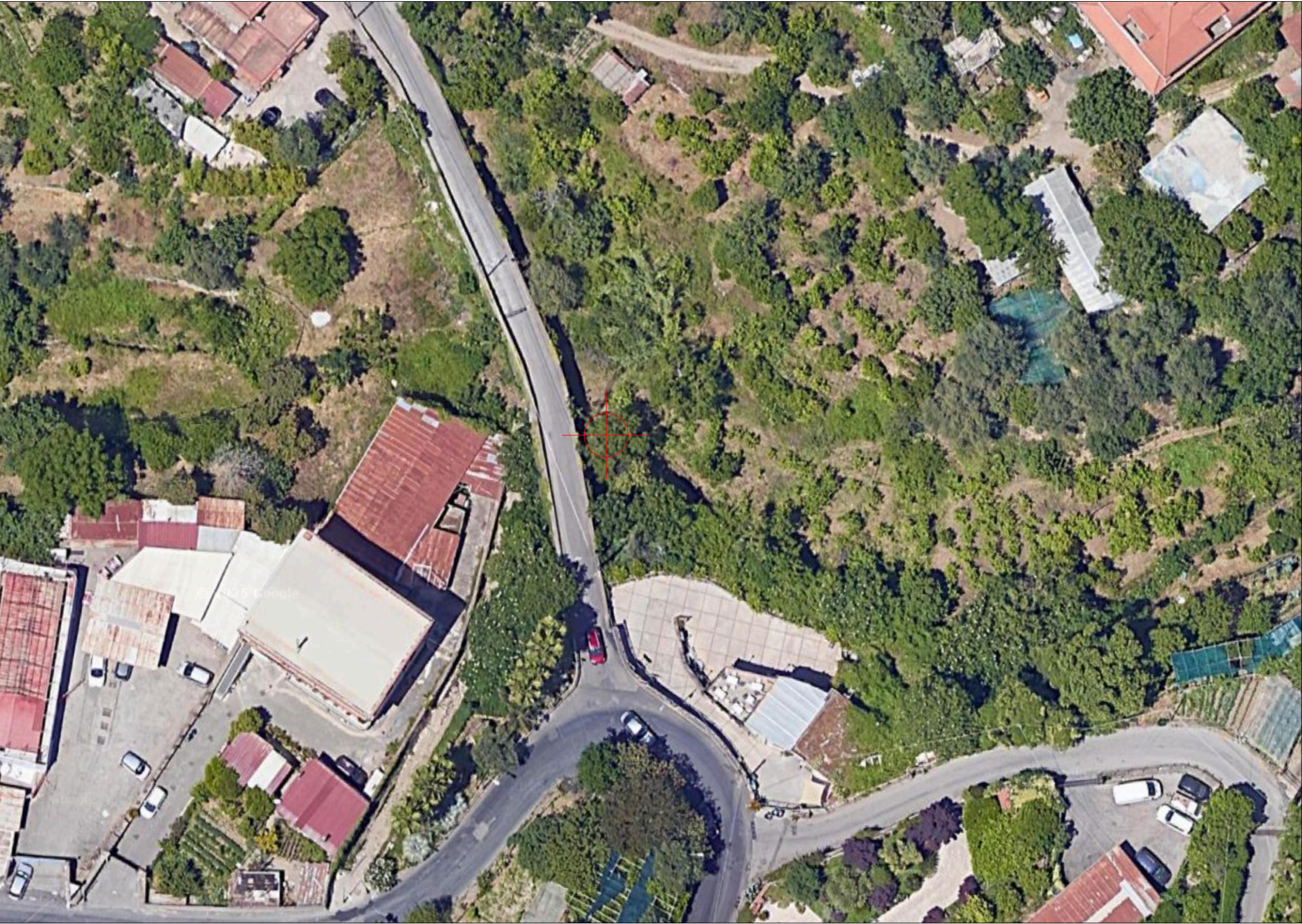


INQUADRAMENTO PLANIMETRICO SU CTR - SCALA 1:500



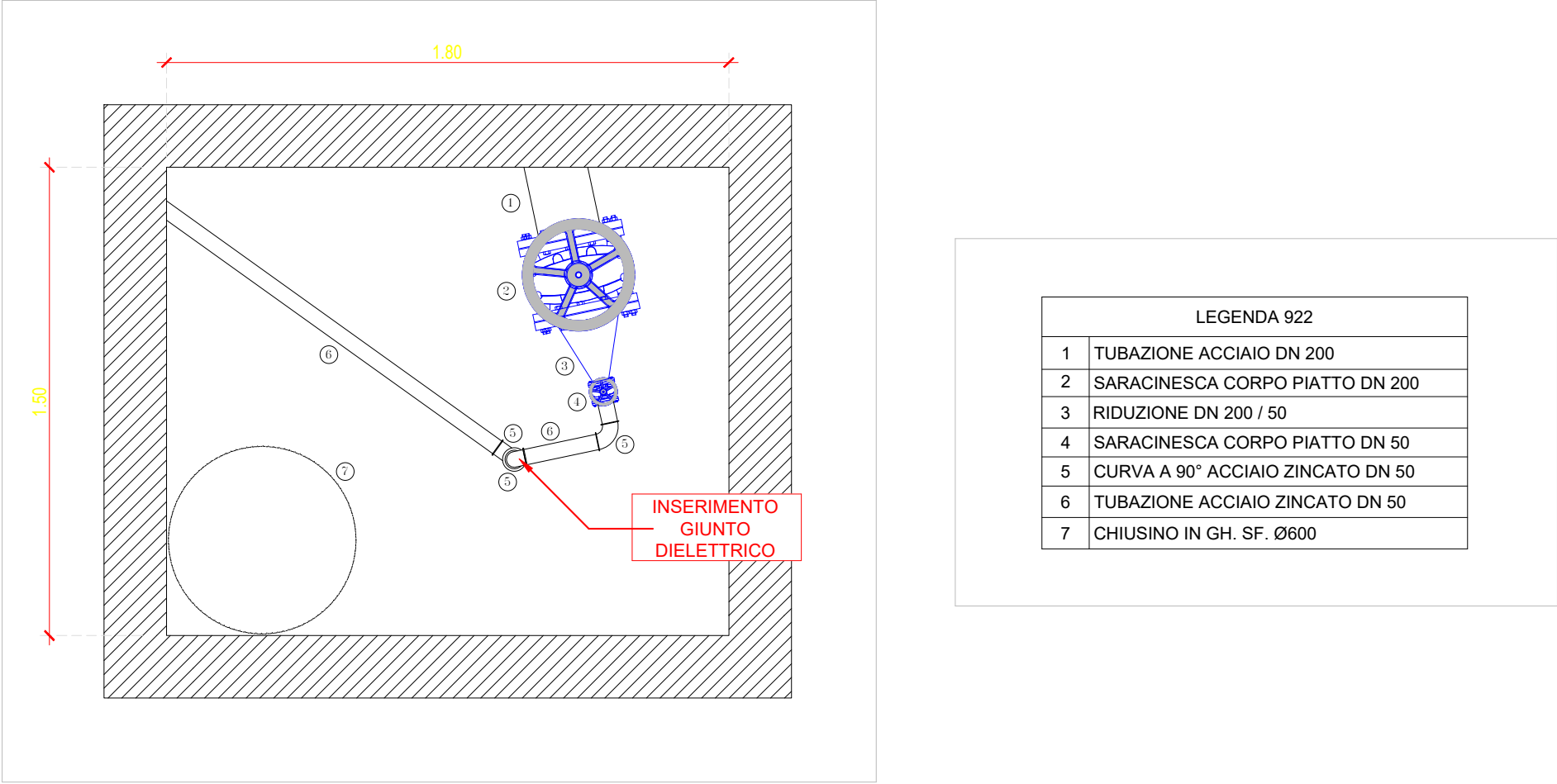
INQUADRAMENTO PLANIMETRICO SU ORTOFOTO - SCALA 1:500

DOCUMENTAZIONE FOTOGRAFICA



MANUFATTO

PIANTA PARTITORE- SCALA 1:20



NOTA. E' PREVISTA L'INSTALLAZIONE DI UN PUNTO DI MISURA PER CONTROLLO POTENZIALI IN LINEA

NOTA. LADDOVE SIANO GIA' PRESENTI GIUNTI DIELETTRICI, L'IMPRESA E' TENUTA IN OGNI CASO A VERIFICARNE LO STATO DI CONSISTENZA ED IL CORRETTO FUNZIONAMENTO PER I PARTICOLARI COSTRUTTIVI SI RIMANDA AGLI ELABORATI C3,C4,C5,C6.

K-PLAN
(SCALA 1:25.000)



Ambito Distrettuale Sarnese Vesuviano
Legge 02/12/2015



ACCORDO QUADRO PER SERVIZI DI PROGETTAZIONE PER LE INFRASTRUTTURE DEL SERVIZIO IDRICO INTEGRATO (S.I.I.) DI COMPETENZA DELLA GORI S.P.A. RICADENTI NEL TERRITORIO DELL'AMBITO DISTRETTUALE SARNESE-VESUVIANO DELLA REGIONE CAMPANIA - LOTTO 1_Codice Identificativo Gara (CIG): B15293B24D

Ripristino funzionale della protezione catodiche della condotta adduttrice DN600 Gragnano-Punta Baccoli del sistema di adduzione dei Monti Lattari

 <small>INGEGNERIA Il Responsabile Ing. Giuseppina Riccio</small>	INT	PROGETTO DI FATTIBILITÀ TECNICA ED ECONOMICA		
	ODL	Titolo:		
	WBS	TRATTA B - PARTENZA CIMITERO DI VICO EQUENSE		
	Elaborato: C2.9			
	Scala: VARIE			
CONSULENZA	Revisione 0	Motivo della revisione Emissione per approvazione	Data Maggio 2025	
	IL PROGETTISTA 		IL RUP	