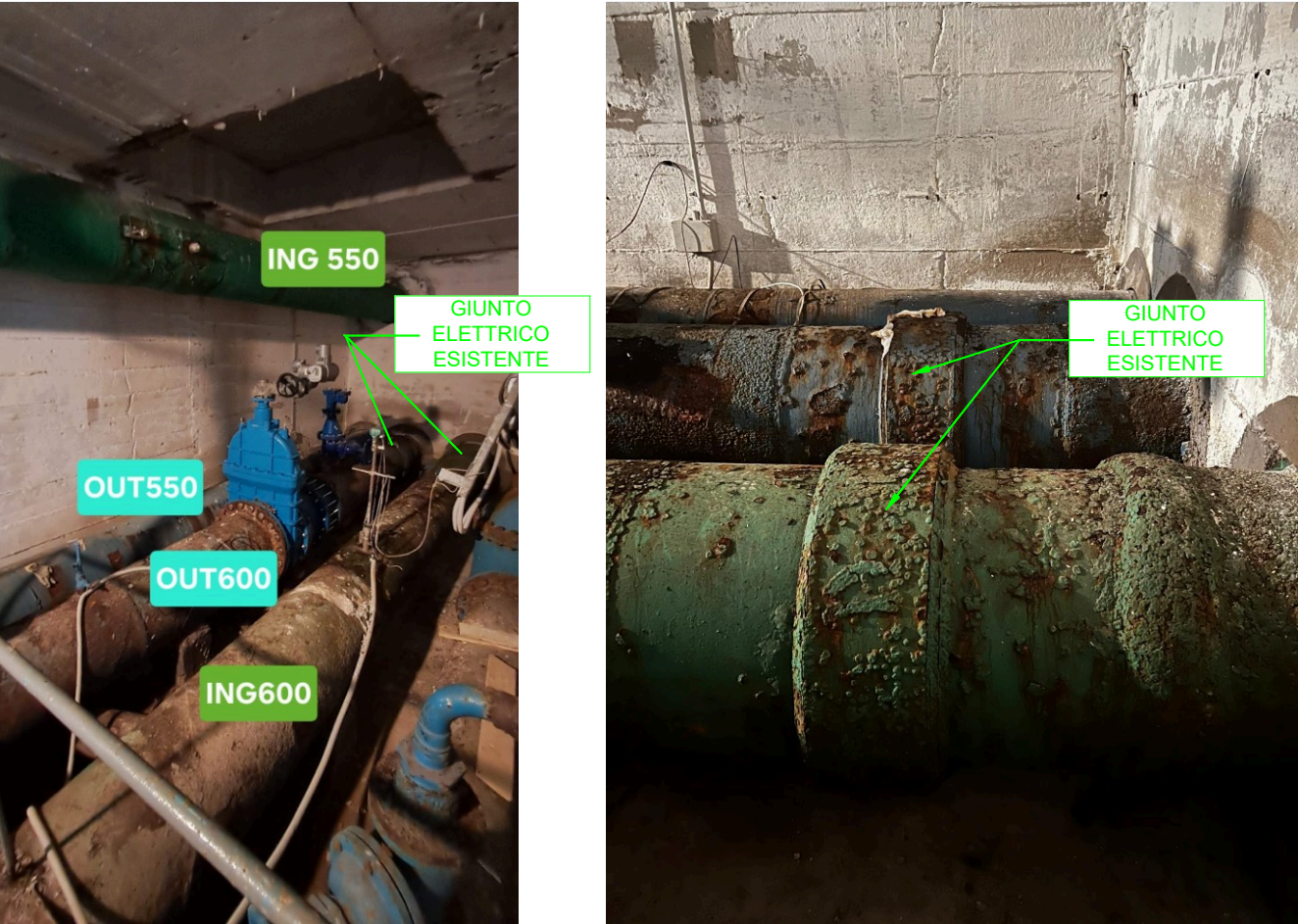


INQUADRAMENTO PLANIMETRICO SU CTR - SCALA 1:200



INQUADRAMENTO PLANIMETRICO SU ORTOFOTO - SCALA 1:200

DOCUMENTAZIONE FOTOGRAFICA



RIEPILOGO DEL PIPING CON PARTICOLARE A DESTRA DEL DN600 IN INGRESSO (IN VERDE) E DEL DN600 IN USCITA (IN GRIGIO) CON EVIDENZA DEI GIUNTI DIELETTRICI



INGRESSO DN550 CON EVIDENZA DEL GIUNTO DIELETTICO

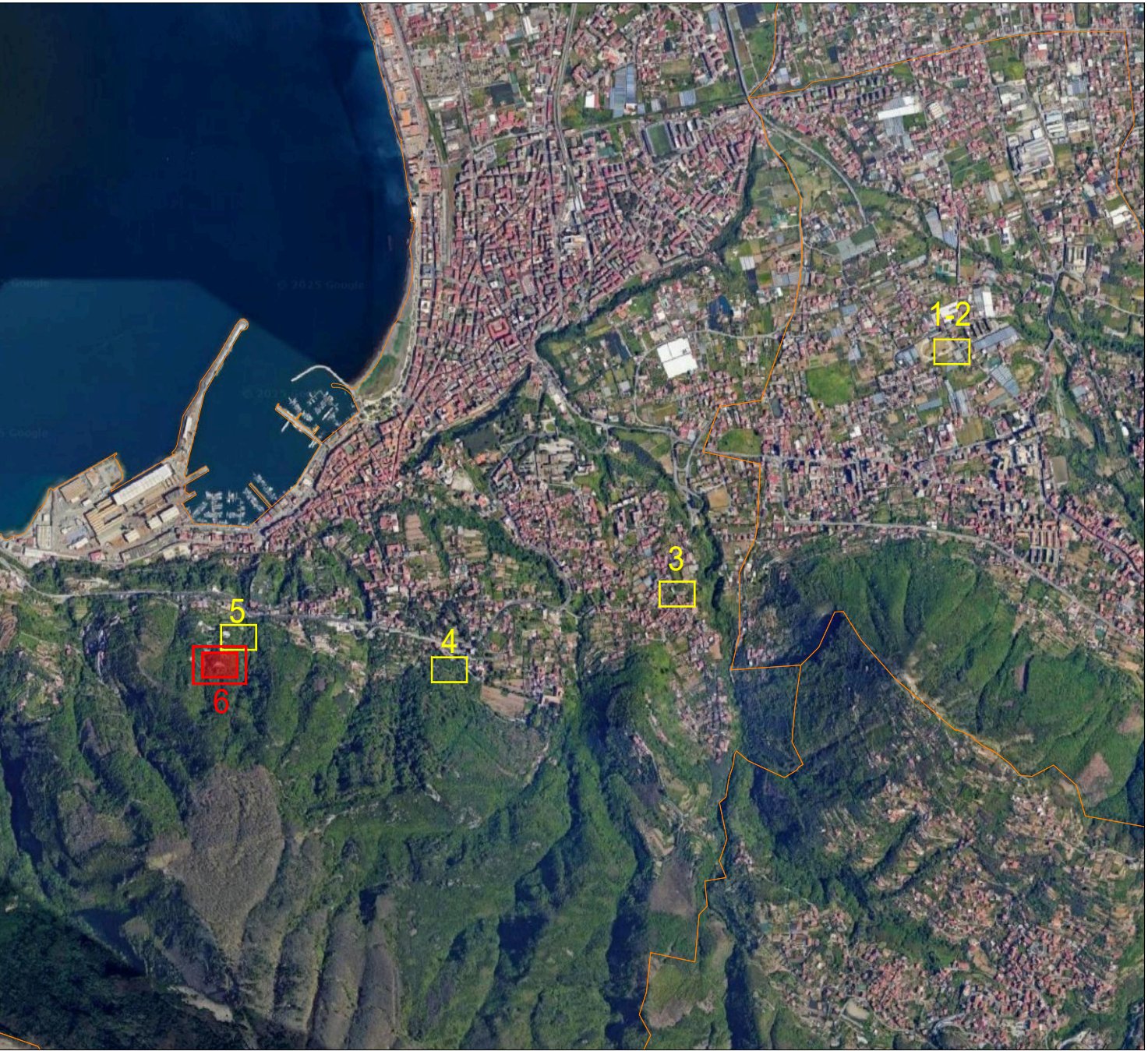
NOTA.1. LADDOVE SIANO GIA' PRESENTI GIUNTI DIELETTRICI, L'IMPRESA E' TENUTA IN OGNI CASO A VERIFICARNE LO STATO DI CONSISTENZA ED IL CORRETTO FUNZIONAMENTO

NOTA.2. GLI ALIMENTATORI DEI TRE POZZI RELATIVI AL SISTEMA DI PROTEZIONE CATODICA, SARANNO COLLOCATI ALL'INTERNO DELLA CAMERA DI MANOVRA

NOTA.3. ALL'INTERNO DELLA CAMERA DI MANOVRA E' PREVISTA L'INSTALLAZIONE DI UN COLLEGAMENTO EQUIPOTENZIALE E DEL RELATIVO PUNTO DI MISURA

NOTA. LADDOVE SIANO GIA' PRESENTI GIUNTI DIELETTRICI, L'IMPRESA E' TENUTA IN OGNI CASO A VERIFICARNE LO STATO DI CONSISTENZA ED IL CORRETTO FUNZIONAMENTO PER I PARTICOLARI COSTRUTTIVI SI RIMANDA AGLI ELABORATI C3,C4,C5,C6.

K-PLAN
(SCALA 1:25.000)



Ambito Distrettuale Sarnese Vesuviano
Legge 02/12/2015



ACCORDO QUADRO PER SERVIZI DI PROGETTAZIONE PER LE INFRASTRUTTURE DEL SERVIZIO IDRICO INTEGRATO (S.I.I.) DI COMPETENZA DELLA GORI S.P.A. RICADENTI NEL TERRITORIO DELL'AMBITO DISTRETTUALE SARNESE-VESUVIANO DELLA REGIONE CAMPANIA - LOTTO 1_Codice Identificativo Gara (CIG): B15293B24D

Ripristino funzionale della protezione catodiche della condotta adduttrice DN600 Gragnano-Punta Baccoli del sistema di adduzione dei Monti Lattari

 INGEGNERIA Il Responsabile Ing. Giuseppina Riccio	INT	PROGETTO DI FATTIBILITÀ TECNICA ED ECONOMICA		
	ODL			
	WBS	Titolo:		
	Elaborato:	C2.6		
	Scala:	VARIE		
CONSULENZA	Revisione	Motivo della revisione	Data	
	0	Emissione per approvazione	Maggio 2025	
	IL PROGETTISTA		IL RUP	