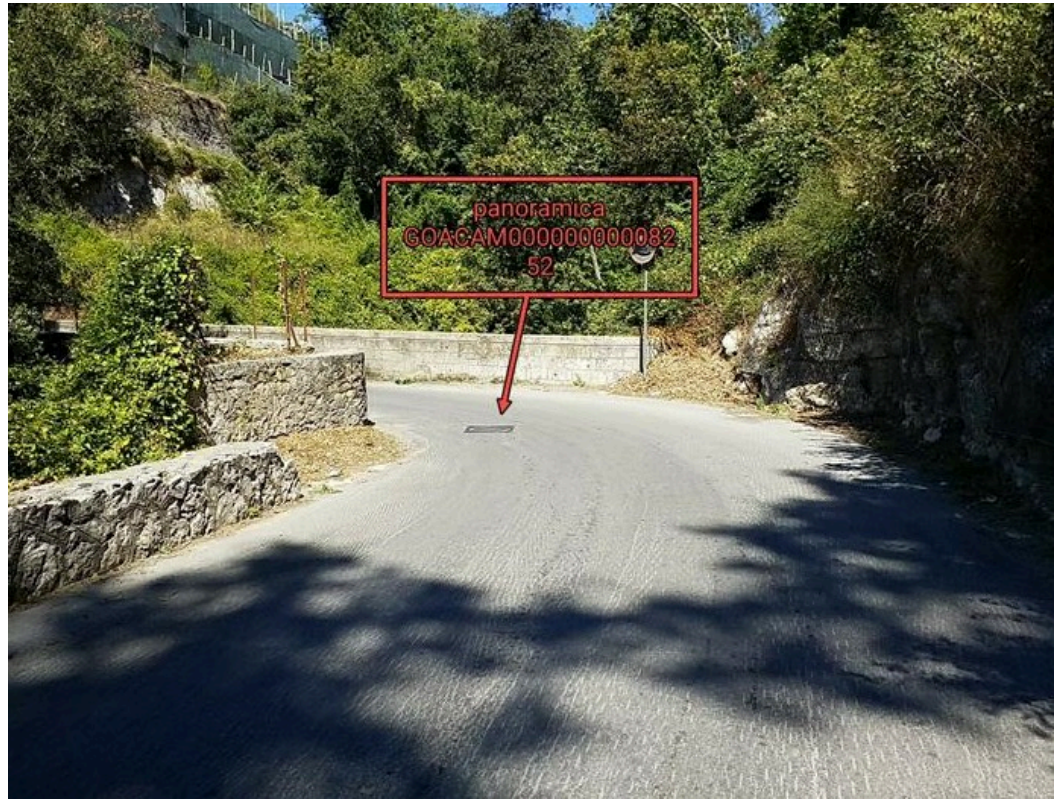
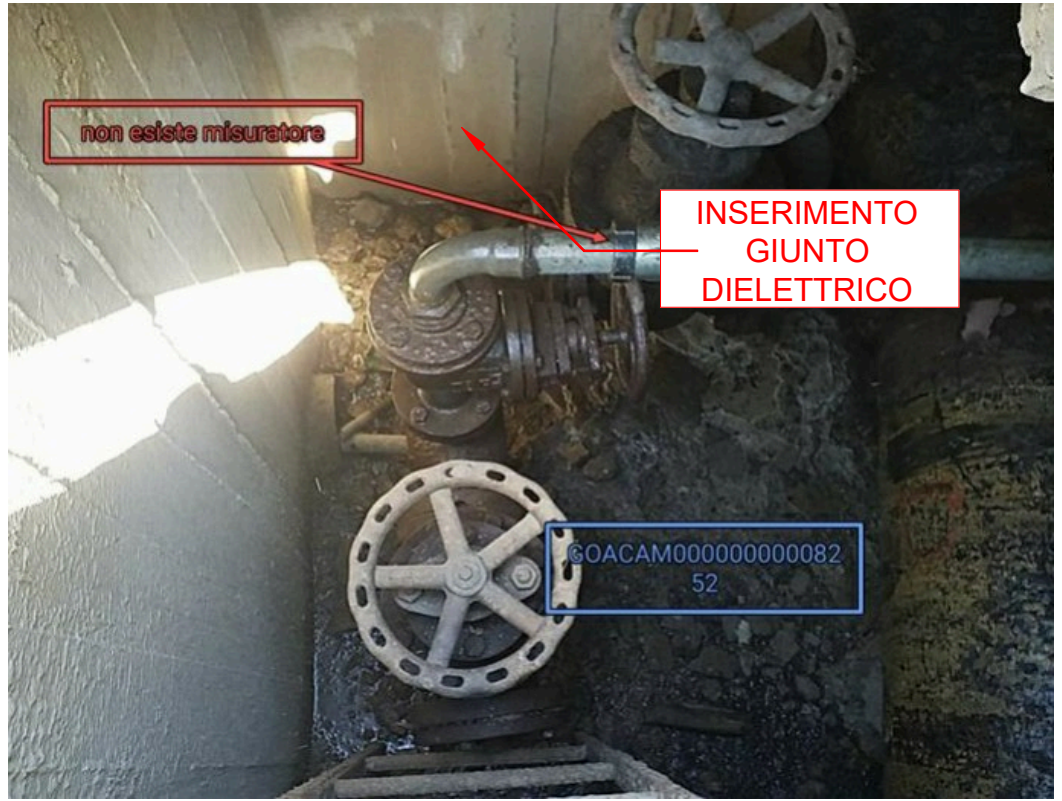


INQUADRAMENTO PLANIMETRICO SU CTR - SCALA 1:500



INQUADRAMENTO PLANIMETRICO SU ORTOFOTO - SCALA 1:500



DOCUMENTAZIONE FOTOGRAFICA



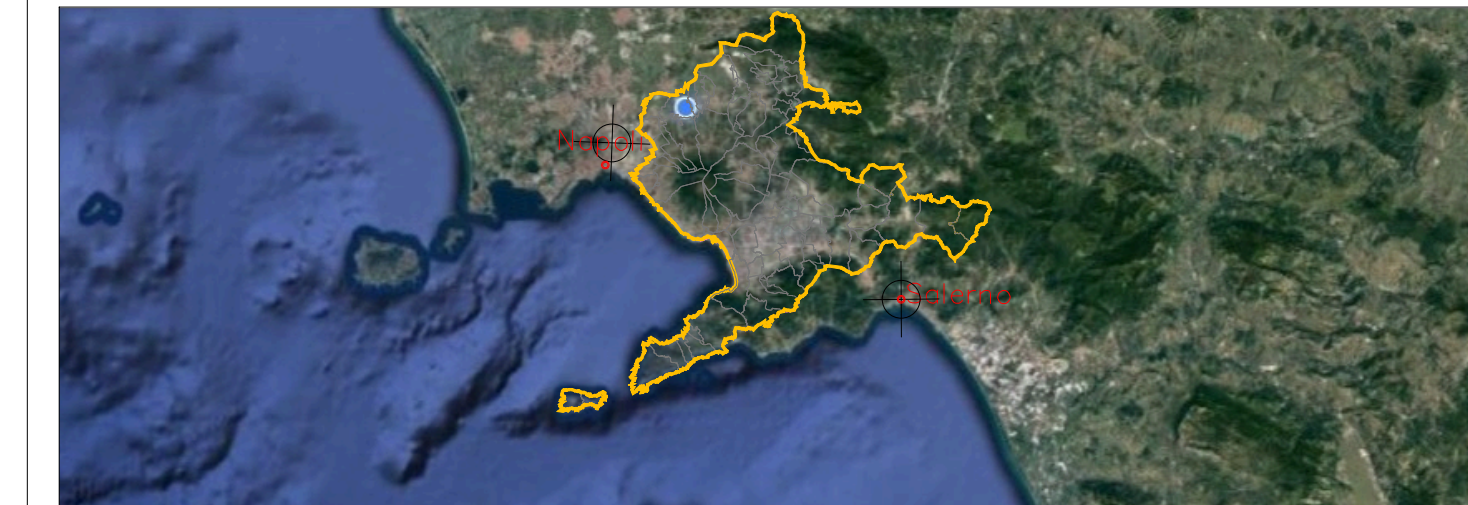
NOTA. LADDOVE SIANO GIA' PRESENTI GIUNTI DIELETTICI, L'IMPRESA E' TENUTA IN OGNI CASO A VERIFICARNE LO STATO DI CONSISTENZA ED IL CORRETTO FUNZIONAMENTO PER I PARTICOLARI COSTRUTTIVI SI RIMANDA AGLI ELABORATI C3,C4,C5,C6.

K-PLAN (SCALA 1:25.000)





Ambito Distrettuale Sarnese Vesuviano
Legge 02/12/2015



ACCORDO QUADRO PER SERVIZI DI PROGETTAZIONE PER LE INFRASTRUTTURE DEL SERVIZIO IDRICO INTEGRATO (S.I.I.) DI COMPETENZA DELLA GORI S.P.A. RICADENTI NEL TERRITORIO DELL'AMBITO DISTRETTUALE SARNESE-VESUVIANO DELLA REGIONE CAMPANIA - LOTTO 1_Codice Identificativo Gara (CIG): B15293B24D

Ripristino funzionale della protezione catodiche della condotta adduttrice DN600 Gragnano-Punta Baccoli del sistema di adduzione dei Monti Lattari

| | | | | |
|-----------------------------------------------------------------------------------------------------------------------------------------------------------------------|---------------------------------------------------------------------------------------|----------------------------------------------|-------------|--|
|  <small>INGEGNERIA Il Responsabile Ing. Giuseppina Riccio</small> | INT | PROGETTO DI FATTIBILITÀ TECNICA ED ECONOMICA | | |
| | ODL | | | |
| | WBS | | | |
| | Elaborato: | C2.18 | | |
| | Scala: | VARIE | | |
| CONSULENZA | Revisione | Motivo della revisione | Data | |
| | 0 | Emissione per approvazione | Maggio 2025 | |
| | | | | |
| | | | | |
| | | | | |
| | IL PROGETTISTA | | IL RUP | |
| |  | | | |