



INQUADRAMENTO PLANIMETRICO SU CTR - SCALA 1:500

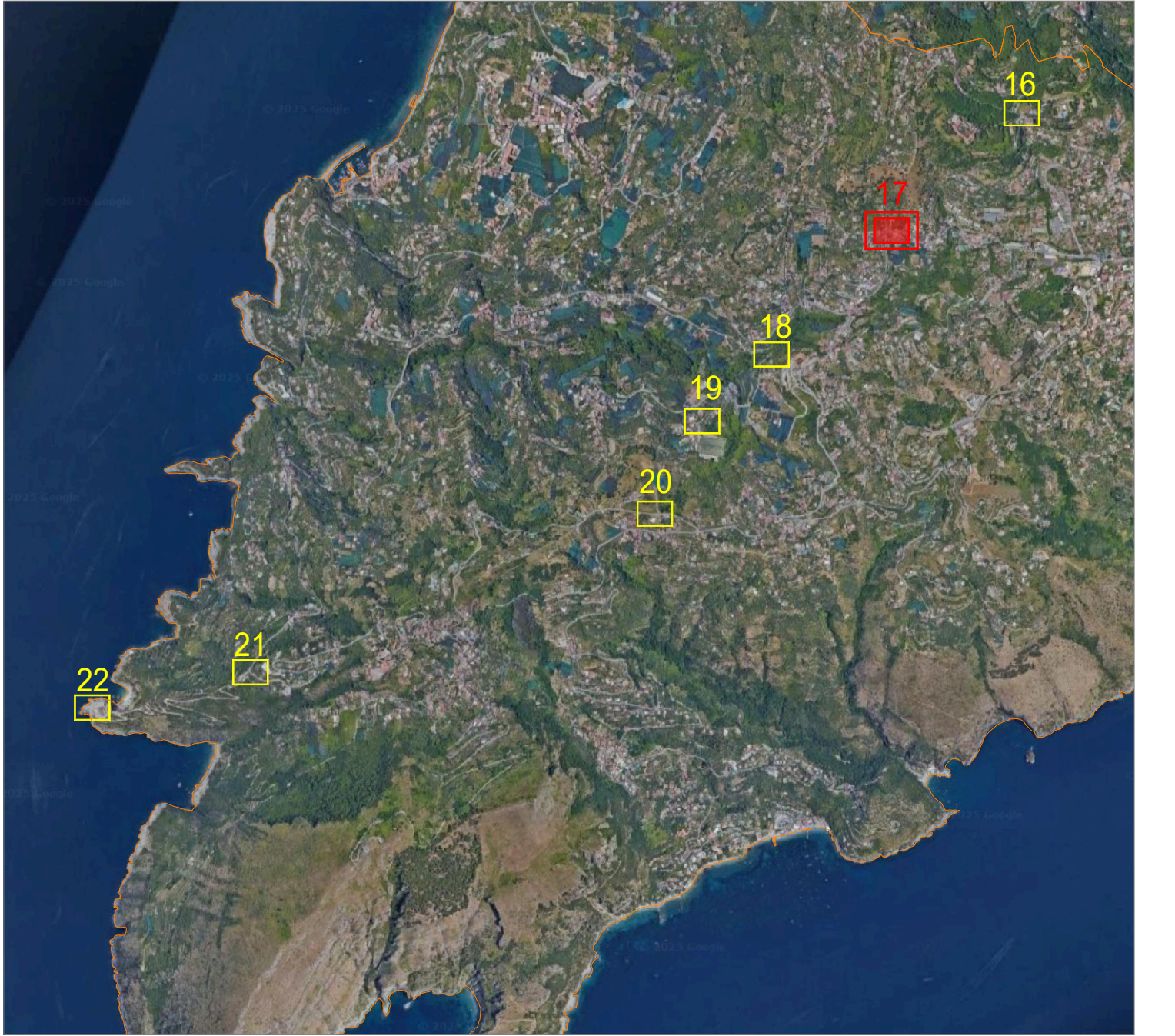


INQUADRAMENTO PLANIMETRICO SU ORTOFOTO - SCALA 1:500

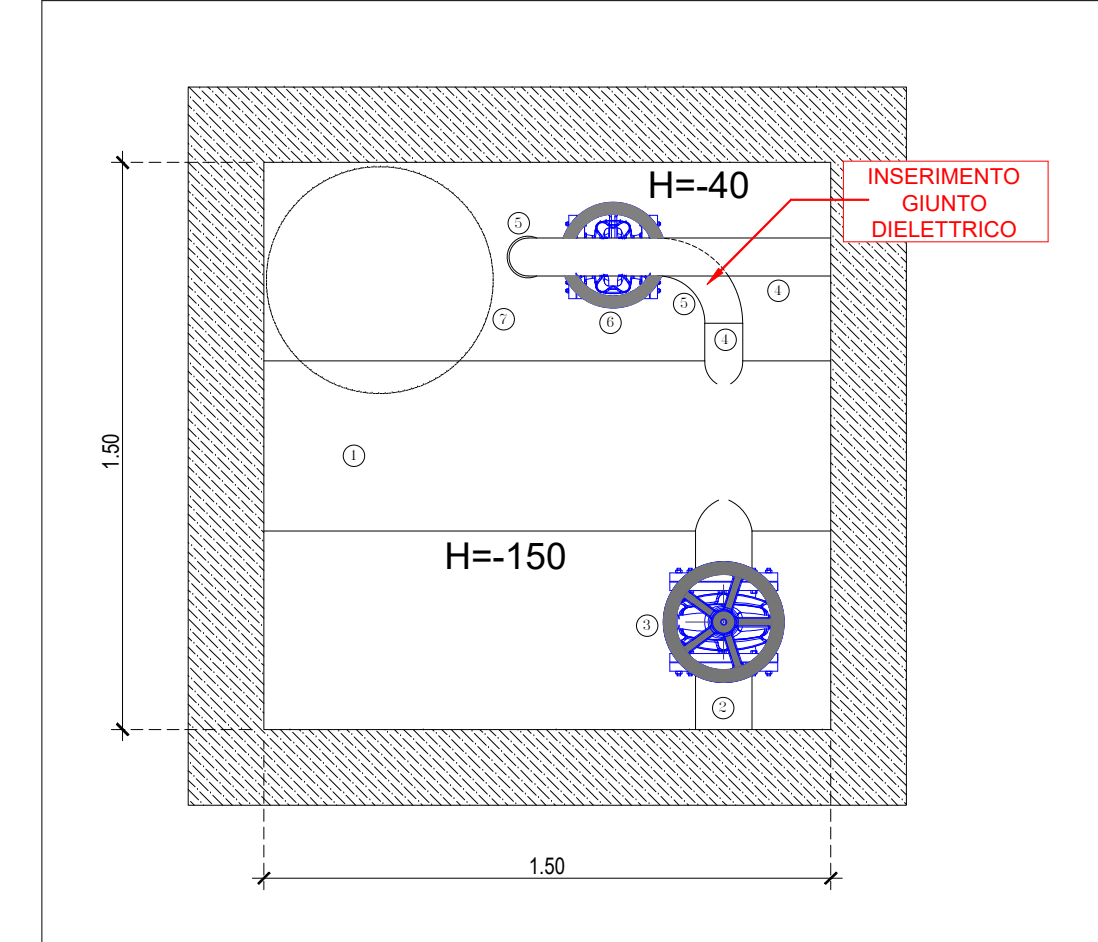
DOCUMENTAZIONE FOTOGRAFICA



K-PLAN
(SCALA 1:25.000)



PIANTA POZZETTO - SCALA 1:20



LEGENDA MATERIALI 11540	
1	TUBAZIONE ACCIAIO DN 450
2	TUBAZIONE ACCIAIO DN 150
3	SARACINESCA CORPO PIATTO DN 150
4	TUBAZIONE ACCIAIO DN 100
5	CURVA A 90° ACCIAIO DN 100
6	SARACINESCA CORPO PIATTO DN 100
7	CHIUSINO IN GH. SF. Ø600

NOTA. LADDOVE SIANO GIA' PRESENTI GIUNTI DIELETTICI, L'IMPRESA E' TENUTA IN OGNI CASO A VERIFICARNE LO STATO DI CONSISTENZA ED IL CORRETTO FUNZIONAMENTO PER I PARTICOLARI COSTRUTTIVI SI RIMANDA AGLI ELABORATI C3,C4,C5,C6.



Ambito Distrettuale Sarnese Vesuviano
Legge 02/12/2015



ACCORDO QUADRO PER SERVIZI DI PROGETTAZIONE PER LE INFRASTRUTTURE DEL SERVIZIO IDRICO INTEGRATO (S.I.I.) DI COMPETENZA DELLA GORI S.P.A. RICADENTI NEL TERRITORIO DELL'AMBITO DISTRETTUALE SARNESE-VESUVIANO DELLA REGIONE CAMPANIA - LOTTO 1_Codice Identificativo Gara (CIG): B15293B24D

Ripristino funzionale della protezione catodiche della condotta adduttrice DN600 Gragnano-Punta Baccoli del sistema di adduzione dei Monti Lattari

 INGEGNERIA Il Responsabile Ing. Giuseppina Riccio	INT	PROGETTO DI FATTIBILITÀ TECNICA ED ECONOMICA		
	ODL			
	WBS			
	Elaborato: C2.17	Titolo: TRATTA E - PARTITORE VIA TURRO PASTENA		
	Scala: VARIE			
	CONSULENZA	Revisione 0	Motivo della revisione Emissione per approvazione	Data Maggio 2025
IL PROGETTISTA 		IL RUP		